

عنوان اللقاء

اتجاهات غرس القيم الأسئلة الكبرى

إعداد وتقديم

أ.د. فؤاد بن صدقة مرداد



المقدمة

ماهي الأسئلة الكبرى ؟
ما هو المفهوم وما علاقته بالمصطلحات المشابهة ؟ (ما الذي يسمى قيمة أو لا يسمى)
ما هي النظريات المفسرة ؟
ما هو التخصص العلمي الذي تتبعه له ؟
-ماهي نظرة الفلاسفة -علماء النفس-علماء الاجتماع -الاتصال الإنساني -الدين و... في تفسير القيم ؟
كيف تتشكل القيمة في نفس الانسان؟ ماهي النظريات المفسرة ؟
كيف نكتشف القيم؟ التحليل التشخيصي؟
ماهي التدخلات الوقائية ؟
ماهي التدخلات العلاجية ؟
ماهي التدخلات التعزيزية ؟
ماهي العناصر المحددة للتدخلات؟
كيف يحدد سلم القيم (المنظومة القيمية في الإنسان)؟
كيف تتداخل القيم في بعضها البعض ومن يؤثر في من؟
هل تترقى القيم ؟ وكيف ؟
كيف تصنف القيم ؟
وقائمة طويلة من التساؤلات !!!

المتلقى



الغارس



القيم



محاور اللقاء الأول



3

نظرة العلوم المتخصصة
في تفسير وتحليل القيم
وعلاقتها بالسلوك

٢

القيم والمصطلحات
المتشابهة

١

تعميق المفاهيم
في مجال القيم

القيم والمصطلحات الأخرى

الأخلاق

الاتجاه

المبدأ

التعريف المختار:

عبارة عن الموجهات الباعثة على السلوك والمعيار لتقييمه " مرداد وآخرون "

سبب الاختيار:

- يتضمن التعريف مكون محركات القيم الوجدانية والمعرفية "الموجهات الباعثة".
- يتضمن البعد السلوكي للقيمة.
- يراعي كون القيمة أوسع من دافع وسلوك إلى معيار للتقييم.

محاور اللقاء الثاني



3

تموضع القيم

٢

العوامل المؤثرة
على القيم

١

تصنيف القيم



تصنيف القيم

مدارس مختلفة

تصنيف عبد الحميد الهاشمي وفاروق عبد السلام:

- أ- قيم متصلة بعلاقة الإنسان مع ربه .
- ب- قيم متصلة بعلاقة الإنسان مع نفسه .
- ت- قيم متصلة بعلاقة الإنسان مع الآخرين .

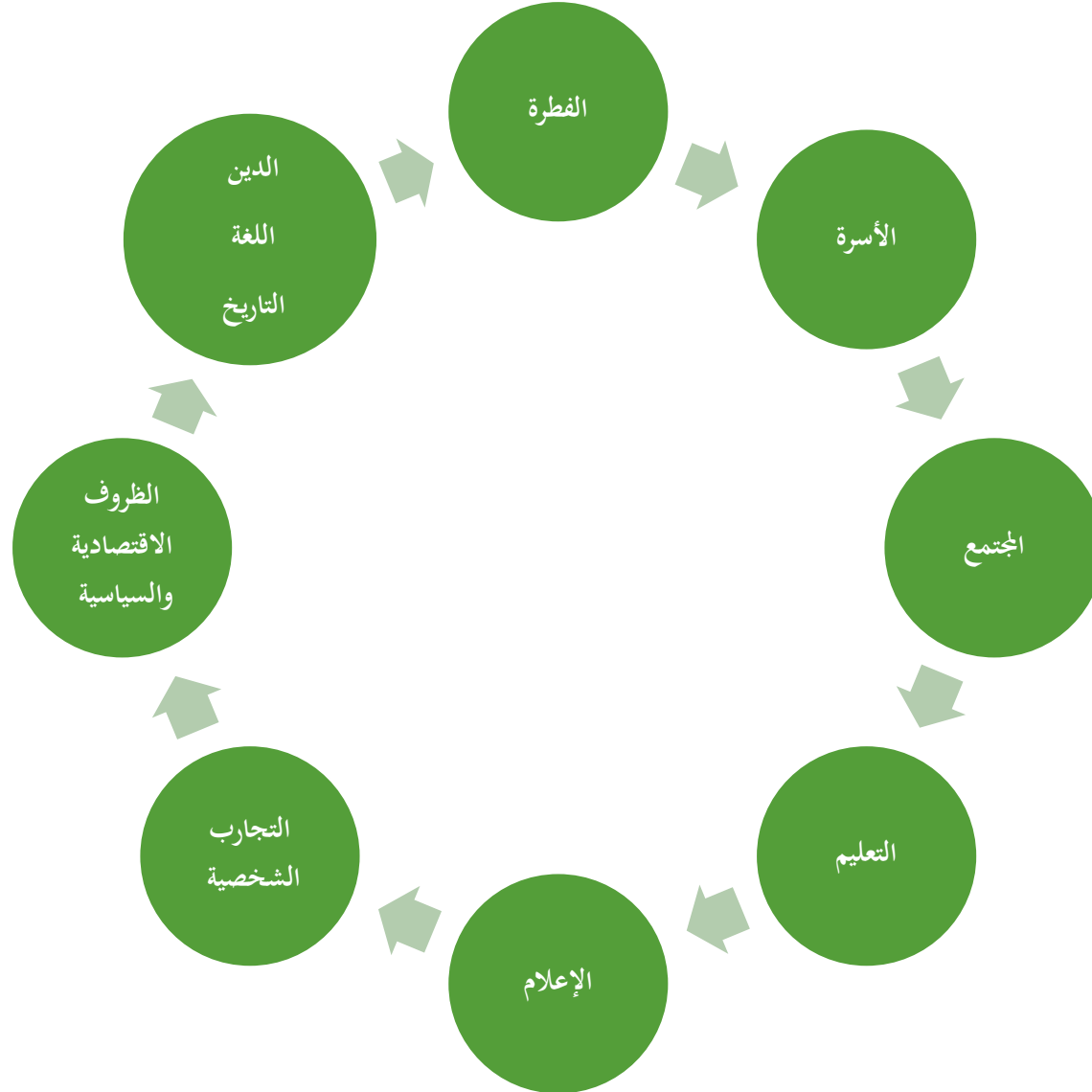


تصنيف العوامل المؤثرة في القيم

مدارس مختلفة



الخلاصة



محاور اللقاء الثالث

بداية التطبيق



3

تحويل القيم إلي مؤشرات

٢

مكونات القيم

١

كيف نحدد القيم ؟



محاور اللقاء الثالث



3

تحويل القيم إلى مؤشرات

٢

مكونات القيم

١

كيف نحدد القيم ؟



كيف نحدد التدخل القيمي المطلوب ؟



محاور اللقاء الثالث



3

تحويل القيم إلى مؤشرات

٢

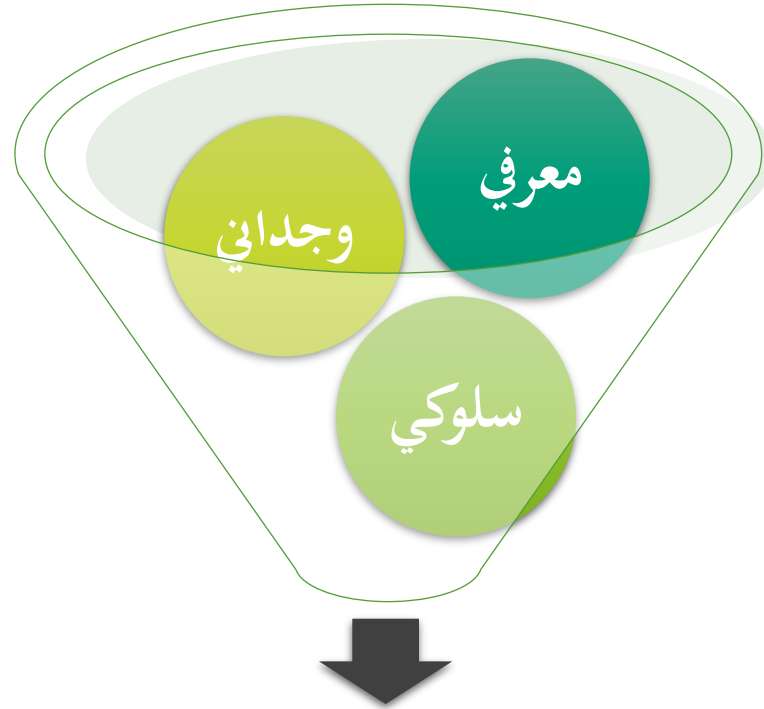
مكونات القيم

١

كيف نحدد القيم ؟



المكونات



تحويل القيمة إلى مؤشرات



محاور اللقاء الثالث



3

تحويل القيم إلى مؤشرات

٢

مكونات القيم

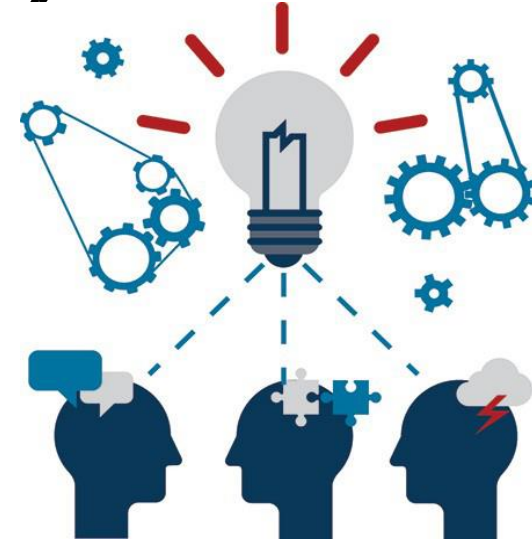
١

كيف نحدد القيم ؟



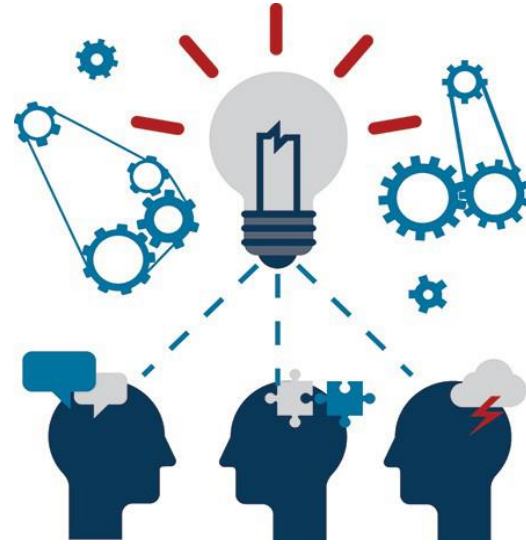
المؤشرات

تفتت القيمة إلى مكوناتها
الثلاث بهدف إمكانية قياس
مستواها في المتلقي



محددات بناء المؤشرات السلوكية

تفتت القيمة إلى مكوناتها
الثلاث بهدف إمكانية قياس
مستواها في المتلقي



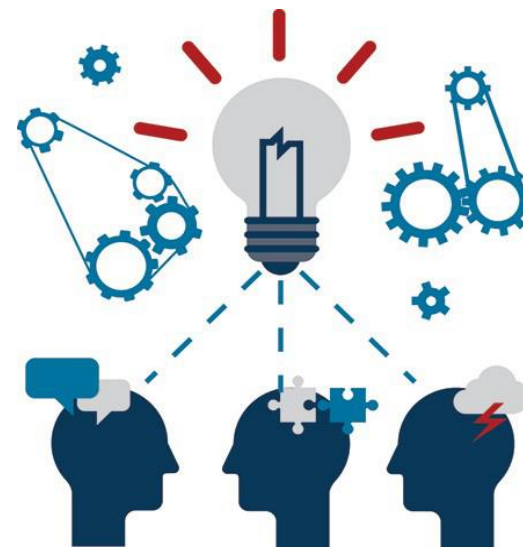
اخصائي بناء القيم الأسرية

مثال :



كيف نبني محددات المؤشرات السلوكية؟

Three empty rectangular boxes for text input, each with a colored header bar (dark grey, light green, and light green).



شكرًا

لحضوركم وتفاعلکم واستماعکم

أ.د. فؤاد بن صدقة مرداد

الجوال: ٠٥٠٦٦٠٢١٦١

fm1391h@yahoo.com

@fmerdad



ماذا بعد ؟

تحويل المؤشرات إلى بطاقات ملاحظة وأدوات قياس

للاستعداد لمرحلة تحديد الفجوة القيمة

(الاحتياج القيمي)





إهداء من الشيخ حسن بن محمد هاشم
لتعليم القرآن الكريم



وزارة التعليم
Ministry of Education

شكرًا
Thank You!

emamalshatiby



برنامج
ارتقاء

